

De l'inspiration ...

ADN-SOL



À la réalisation !

LE GUIDE ULTIME DES SOLS INTÉRIEURS ET EXTÉRIEURS DE QUALITÉ

édito

Pour le neuf ou la rénovation, par besoin ou envie de changer sans devoir tout casser, ou lassé des produits trop classiques ?

Au travers de ce guide vous découvrirez des sols dotés d'une vraie personnalité, aux caractéristiques esthétiques et fonctionnelles étonnantes, aptes à répondre à vos attentes décoratives, financières et environnementales.

Associés pas à pas à notre expérience de plus de 30 ans en surfaces résidentielles, industrielles et sportives, vous deviendrez architecte de vos projets **SOLS DÉCORATIFS**.

ADN-SOL

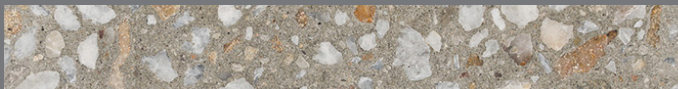


BÉTON CIRÉ



3

BÉTON POLI



5

TERRAZZO



7

RÉSINE



9

GRANULAT DE MARBRE



11

BÉTON DRAINANT



13

SOL AMORTISSANT EPDM



15

PEINTURE EPOXY



17

Nos engagements



19

Notre métier c'est aussi ...



21

BÉTON CIRÉ

L'alliance de la technique et de l'esthétique !

À base de béton, sa plasticité offre de multiples possibilités de coloris, de textures et d'effets. Sa mise en œuvre sans joints de dilatation permet de dévoiler toute la surface des pièces et d'obtenir un rendu déco profondément naturel.

3

Applicable dans une cuisine, une salle de bain ou à l'extérieur, le béton ciré doit assurer 4 fonctions : l'étanchéité, l'évacuation de l'eau, éviter la glissance des pieds mouillés et permettre un entretien facile sans utilisation de détergents.

Notre processus de mise en œuvre intègre l'ensemble de ces exigences.





4



Matériau très tendance, le béton ciré est également idéal pour recouvrir les murs et habiller durablement les plans de travail, les tables ou encore les marches d'escalier.

Nous sommes également à votre disposition pour ces types d'application nécessitant une véritable expertise.

BÉTON POLI

Un atout pour la rénovation !

Ses qualités et spécificités en font une valeur design, intemporelle et économique. Les possibilités de personnalisation du béton poli sont quasi sans limites : teintes, nature et couleurs des granulats, sciage décoratif pour un effet dallage, finition mate ou brillante... Autant d'effets qui savent rendre ce support particulièrement séduisant.

5

Sa haute résistance à l'abrasion lui confère une durabilité extrême. Entre le ponçage et le polissage, nous incorporons un minéralisateur destiné à empêcher l'eau, l'huile, les graisses et les salissures de pénétrer afin d'en faire un revêtement très facile à vivre.

ENVIRONNEMENTS
D'APPLICATION

PIÈCES DE VIE

CUISINE

GARAGE

BUREAUX

SURFACES
INDUSTRIELLES

MISE EN ŒUVRE

NEUF

&

RÉNOVATION

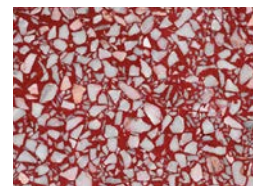
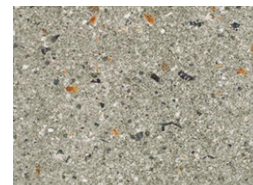
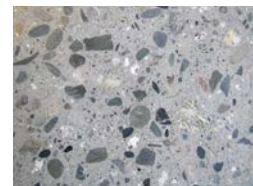
*sur sol existant
à définir en fonction
de sa nature*

ENTRETIEN &
RÉPARATION

INTÉRIEUR &
EXTÉRIEUR

lavage à l'eau tiède
aditionnée
de savon noir

*Réparations
réalisables par
nos soins*





6

"Trésor caché"

Sous un carrelage, un parquet ou une moquette, le béton est omniprésent dans votre intérieur.

Dans le cadre d'une rénovation, les gains deviennent exceptionnels grâce au rabotage et au polissage des bétons existants. Le must en terme de revalorisation de vos sols !

TERRAZZO

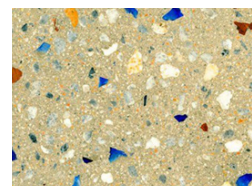
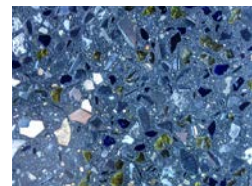
Le minéral fait un retour en force responsable et durable !

Fragments de pierres naturelles, morceaux de verre translucide ou coloré, de coquillages et de marbre se rencontrent avant d'être liés par du ciment blanc, gris, pigmenté ou encore de la résine. Cette surface, granuleuse à la base, est ensuite poncée puis polie jusqu'à l'obtention de la finition et de la brillance souhaitée.

7

Coté esthétique, difficile de ne pas succomber à cet incomparable éclatement minéral que vous pourrez composer quasi sur-mesure.

Coté résistance et pratique, une fois traité, le TERRAZZO ne demande que peu d'entretien et résiste parfaitement aux tâches, salissures et à l'humidité.



ENVIRONNEMENTS
D'APPLICATION

PIÈCES DE VIE

CUISINE

SALLE DE BAIN

BUREAUX

MISE EN ŒUVRE

NEUF

&

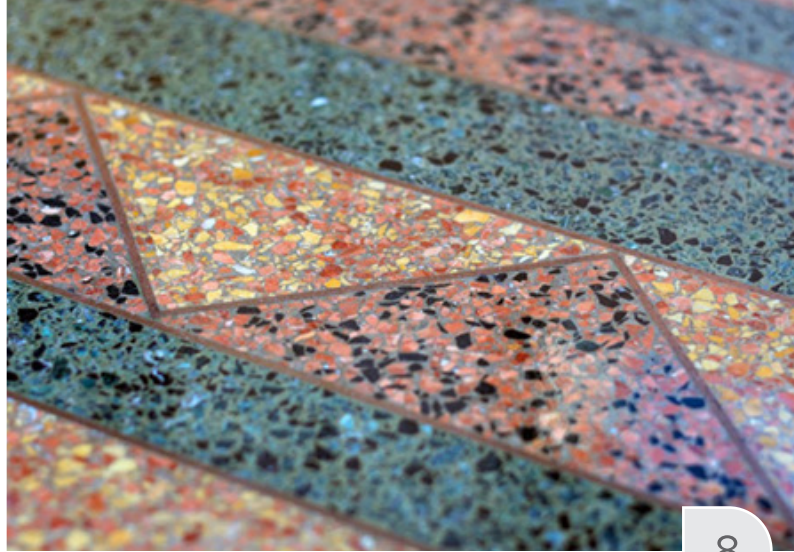
RÉNOVATION

*sur sol existant
à définir en fonction
de sa nature*

ENTRETIEN &
RÉPARATION

INTÉRIEUR &
EXTÉRIEUR
lavage à l'eau tiède
aditionnée
de savon noir

*Réparations
réalisables par
nos soins*



TERRAZZO ou GRANITO ?

Dans le langage courant, les deux termes représentent le même matériau. Dans la pratique, le Granito qui signifie "petit grain" en italien, laisse apparaître un effet moucheté beaucoup plus fin.

A chacun son style. Une chose est certaine, les deux sont des revêtements à fort caractère !

RÉSINE

Un matériau sans limite !

Longtemps réservée aux surfaces industrielles et commerciales, la résine, du fait de ses propriétés mécaniques et de ses infinies possibilités de teinte et de personnalisation, constitue une excellente option sol.

Résistant aux chocs, un sol résine convient à toutes les pièces, y compris à celles présentant un passage intensif. Sans joints, étanche et résistant aux taches les plus tenaces, il est le revêtement idéal pour la salle de bain, la cuisine ou encore le garage. D'un entretien très facile, il ne nécessite l'utilisation d'aucun détergent. En fonction de l'utilisation et de localisation de votre sol, nous saurons vous orienter précisément vers une résine époxy ou polyuréthane.

9

ENVIRONNEMENTS
D'APPLICATION

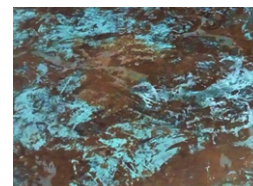
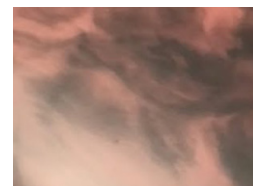
PIÈCES DE VIE
CUISINE
SALLE DE BAIN
GARAGE
BUREAUX

MISE EN ŒUVRE

NEUF
&
RÉNOVATION

ENTRETIEN &
RÉPARATION

lavage à l'eau tiède
*Réparations
réalisables par
nos soins*





10



La résine offre la plage de personnalisation la plus étendue des revêtements de sol. Pigments couleurs (nuancier RAL), métal, effets flammés, pailletés, finition brillante, mate ou satinée, traitement antidérapant, antibactériens, anti UV...

Vous pourrez également positionner les images, les dessins et les motifs de votre choix pour les figer durablement dans la résine et obtenir ainsi un sol unique.

GRANULAT DE MARBRE

Un must pour vos extérieurs !

Le granulat de marbre ou tapis de pierre ou encore moquette de pierre, est un revêtement décoratif principalement destiné pour l'extérieur. Il habille d'une manière esthétique les chemins piétons, les terrasses, les allées d'accès pour véhicules légers et le pourtour des piscines.

Composé de morceaux de marbre concassés et liés par une résine polyuréthane, ce revêtement est particulièrement résistant à la chaleur, et aux chocs. Drainant et anti-glisse, il présente toutes les garanties de confort, y compris les pieds nus. Applicable à l'horizontale comme à la verticale, il permet d'habiller durablement les escaliers et soubassements.

11

ENVIRONNEMENTS
D'APPLICATION

TERRASSE
ALLÉE
CARROSSABLE
ET PIÉTONNE
ESCALIER
PLAGE DE
PISCINE

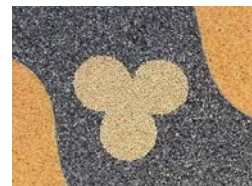
MISE EN ŒUVRE

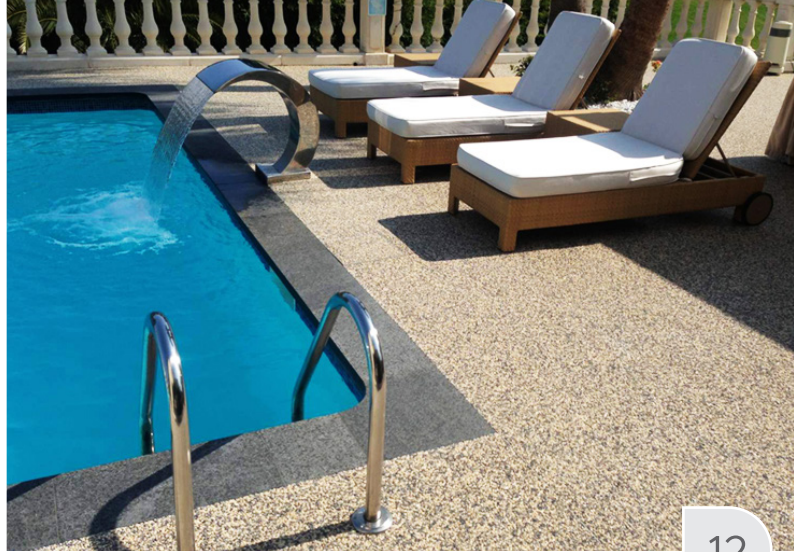
NEUF
&
RÉNOVATION

ENTRETIEN &
RÉPARATION

LAVAGE AU JET
NETTOYEUR
MOYENNE PRESSION

*Réparations
réalisables par
nos soins*





12



L'atout complémentaire du granulat de marbre réside dans la personnalisation.

Toutes les formes et motifs sont réalisables et la combinaison des teintes est quasi infinie.

Ainsi, les seules limites décorative de ce revêtement seront celles de votre imagination.



BÉTON DRAINANT

L'excellence environnementale !

Le béton drainant est perméable et poreux à 100 %. Il représente l'unique alternative aux enrobés, bitumes et bétons désactivés, revêtements imperméables et hautement sensibles au gel et aux déformations difficilement réparables.

13

Matériau éco-responsable, il permet à l'eau de s'infiltrer directement dans le sol sans engorger les réseaux d'écoulement privés et publics. Grâce à sa ventilation naturelle et à une granulométrie douce, il n'est pas glissant, chauffe peu et offre un confort d'utilisation très qualitatif. Déclinable dans une large gamme de couleurs, il est un atout indéniable pour un aménagement extérieur aussi esthétique que résistant.

ENVIRONNEMENTS
D'APPLICATION

TERRASSE
ALLÉE
CARROSSABLE
ET PIÉTONNE
PLAGE DE
PISCINE

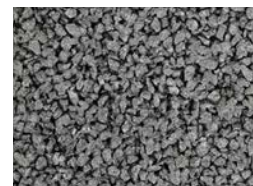
MISE EN ŒUVRE

NEUF
&
RÉNOVATION

ENTRETIEN &
RÉPARATION

LAVAGE AU JET
NETTOYEUR
MOYENNE PRESSION

*Réparations
réalisables par
nos soins*





14



Les qualités indéniables du béton drainant, haute porosité, insensibilité aux variations de températures, glissance minimale, résistance accrue et faible entretien, ont fait de lui la surface "star" des courts de tennis extérieurs depuis plus de 40 ans.

Normal dans ces conditions que ce revêtement intemporel tienne encore le haut du "pavé".

SOL AMORTISSANT EPDM

Quand la sécurité prime !

Exclusivité réservée auparavant aux aires de jeu et autres surfaces sportives, le sol amortissant EPDM fait une entrée remarquée dans le secteur résidentiel.

Composé de granulats de caoutchouc teintés dans la masse, ce revêtement atténue largement les chocs liés aux chutes de personnes et d'objets dans les environnements aquatiques, de jeu et de déplacement.

15

Résistant à l'usure et aux U.V., il est idéal dans les zones sensibles y compris les allées piétonnes et les terrasses.

ENVIRONNEMENTS
D'APPLICATION

TERRASSE
AIRE DE JEU
ALLÉE
PIÉTONNE
PLAGE DE
PISCINE

MISE EN ŒUVRE

NEUF
&
RÉNOVATION

ENTRETIEN &
RÉPARATION

LAVAGE AU JET
NETTOYEUR
MOYENNE PRESSION

*Réparations
réalisables par
nos soins*





16



À l'instar du GRANULAT DE MARBRE, le sol amortissant EPDM offre une palette de coloris et de personnalisation très élevée.

Motifs, formes, mariage de teintes en font un revêtement extérieur très tendance et déco.

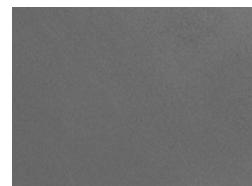
PEINTURE ÉPOXY

Atout couleur !

L'avantage majeur attribué à la peinture époxy est sa résistance inégalable. Elle ne craint ni les impacts, ni les rayures, ni les produits détergents et sa durée de vie s'étendra sur de nombreuses années, y compris dans les zones à fort passage et à utilisation intense.

Son application multi-supports en fait la finition la plus adaptée en intérieur et plus particulièrement dans les garages, dépendances, pièces secondaires et ateliers. Son important pouvoir couvrant qui offre un rendu homogène ainsi que son aspect profond et lisse à effet miroir, lui confère un rendu sans équivalent et une facilité d'entretien accrue.

17



ENVIRONNEMENTS
D'APPLICATION

GARAGE
SOUS-SOL &
DÉPENDANCE
BUREAUX
SURFACES
INDUSTRIELLES

MISE EN ŒUVRE

NEUF
&
RÉNOVATION

ENTRETIEN &
RÉPARATION

INTÉRIEUR &
EXTÉRIEUR
lavage à l'eau tiède
*Réparations
réalisables par
nos soins*



18



Reservée à l'origine aux environnements industriels et commerciaux, la peinture époxy gagne peu à peu le secteur résidentiel au point de devenir un must décoratif sol, très prisé pour les intérieurs de type loft.



VOUS ORIENTER GRATUITEMENT DANS LA DÉFINITION ET LE CHIFFRAGE DE VOTRE PROJET

Analyse de l'existant et du réalisable - devis gratuit



RÉALISER VOTRE PROJET DANS LES RÉGLES DE L'ART ET DANS LES DÉLAIS CONVENUS

Protection chantier - mise en oeuvre - Nettoyage



VOUS FAIRE BÉNÉFICIER DE NOTRE EXPÉRIENCE ET DE NOS CERTIFICATIONS

30 années d'expérience - Assurance décennale







LES SOLS SPORTIFS & DE LOISIRS

Tennis - Paddle - Revêtements spécifiques - Aires de jeux ...



LES SOLS INDUSTRIELS & COLLECTIFS

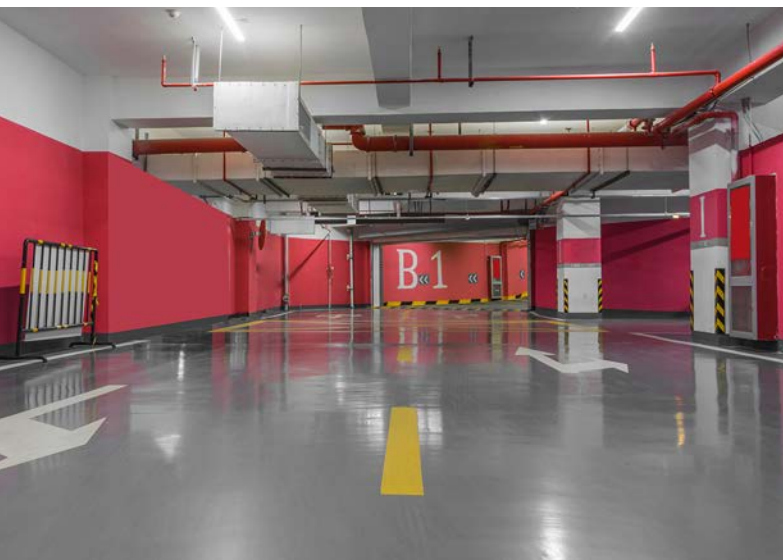
Commerces - Usines - Parkings - Collectivités ...



LA CRÉATION 100 % SUR-MESURE

Mobilier résine, Terrazzo et béton ciré - Plans de travail revêtus ...





ADN-SOL



46 avenue de Vendôme
41000 BLOIS

www.adn-sol.fr

ADMINISTRATION & CHANTIERS

Osman SALDOGAN

07 69 62 96 11

osman@adn-sol.fr

PROJETS & ÉTUDES

Laurent MERCIER

06 80 05 56 55

mercier@adn-sol.fr

CRÉATEUR DE SOLS DÉCORATIFS, TECHNIQUES & SPORTIFS

ADN-SOL - S.A.S.U au capital de 5 000 € - SIRET 84919560700023