

ADN-SOL



GUIDE DES SOLS SPORTIFS & LOISIRS OUTDOOR / INDOOR



TENNIS

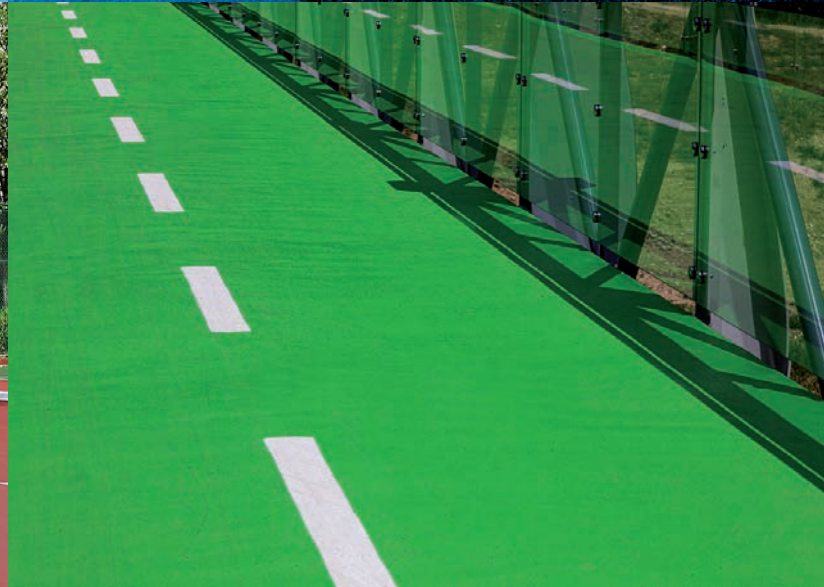
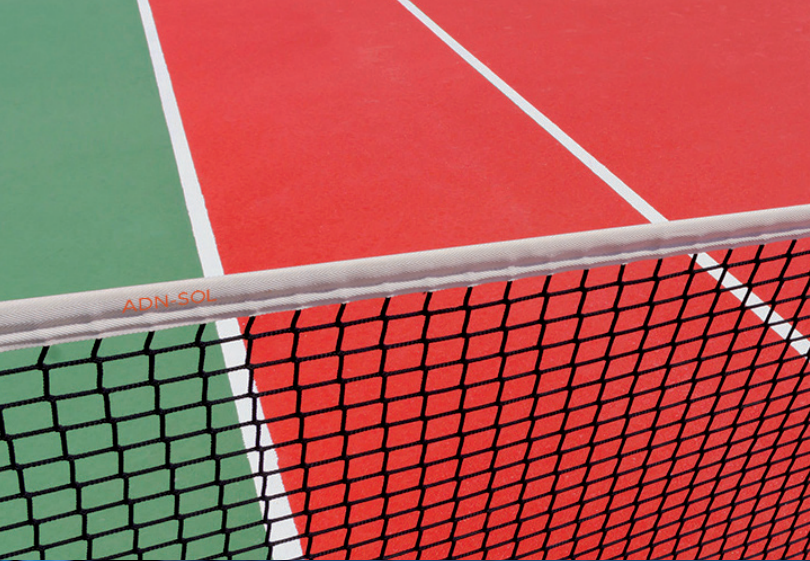
ATHLÉTISME

MULTISPORTS

AIRE DE JEUX

PISTES CYCLABLES

SIGNALÉTIQUE



SOMMAIRE

02

TENNIS

10

ATHLÉTISME

12

MULTISPORTS

14

PISTES CYCLABLES

15

AIRES DE JEUX

16

SIGNALÉTIQUE &
COMMUNICATION

Les sols sportifs et techniques, que ce soit en terme de création, de réparation ou encore d'entretien, requièrent une haute technicité que seule l'expérience permet de maîtriser parfaitement.

Après plus de 30 années passées au service des principaux constructeurs français, nous avons décidé, en 2019, de créer ADN-SOL pour vous faire bénéficier de cette expérience en réalisant vos projets dans le plus strict respect des règles de l'art et avec des prestations de qualité restant économiquement adaptées et attractives.

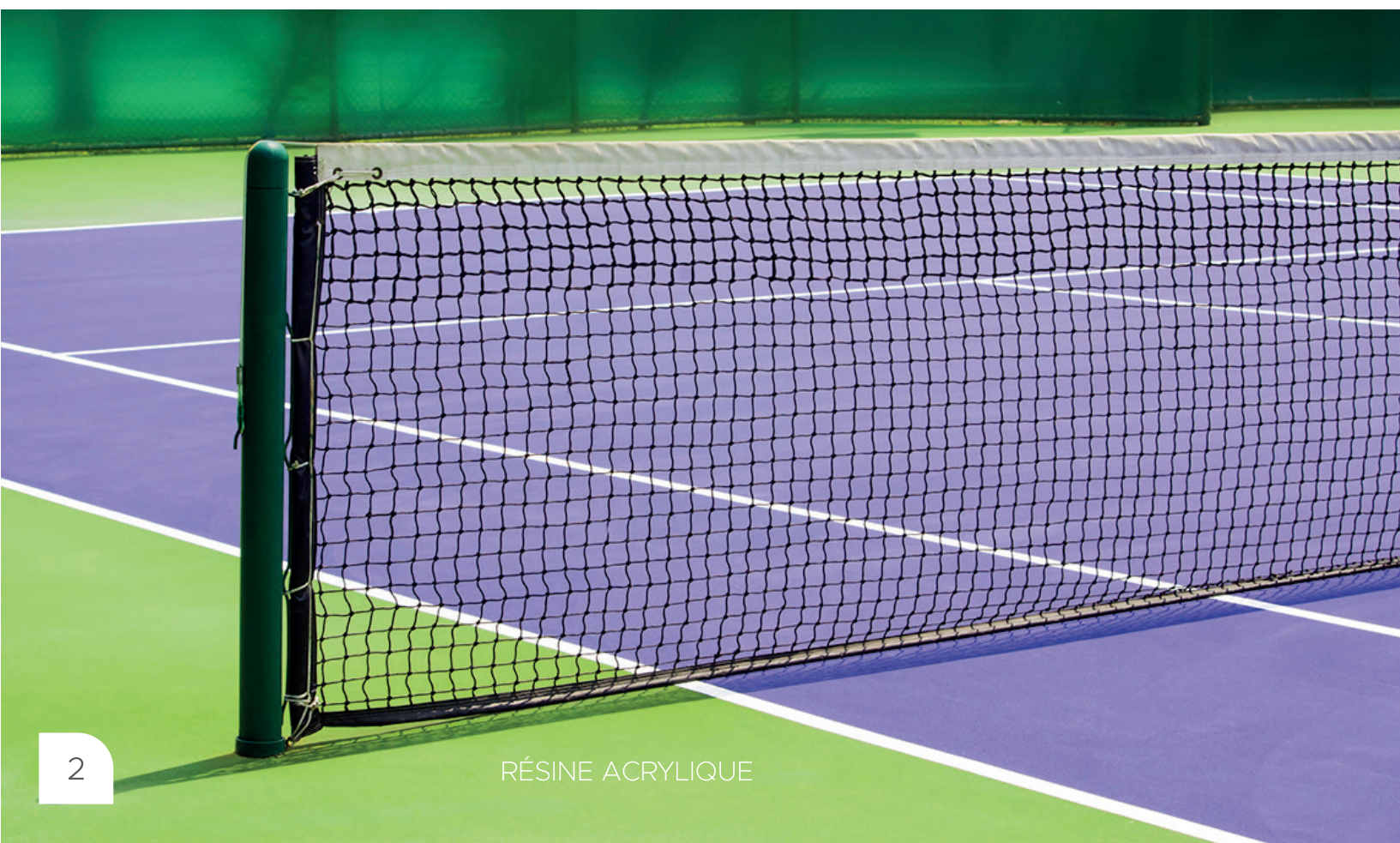
Osman SALDOGAN

TENNIS



ADN-SOL s'impose en véritable spécialiste des surfaces de jeu les plus couramment utilisées en collectivité, club et résidentiel.

BÉTON POREUX, RÉSINE ACRYLIQUE, EPDM, GAZON SYNTHÉTIQUE, jusqu'à la très prisée **terre artificielle ADN⁺**, nous construisons, réhabilitons, rénovons, régénérons et entretenons des courts présentant sur le long terme les meilleures garanties de jeu et de satisfaction dans le respect des normes en vigueur.



CRÉATION
RÉNOVATION
RÉGÉNÉRATION
TRANSFORMATION
RÉPARATION
PEINTURE
ENTRETIEN
CLÔTURE
ÉQUIPEMENT

La France métropolitaine compte un peu plus de 32 000 courts de tennis dont plus de 20 000 sont en béton poreux plus communément appelés "QUICK".

Star des surfaces tennis depuis plus de 40 ans, le parc des revêtements en béton poreux est aujourd'hui vieillissant et 35 % d'entre eux sont considérés comme difficilement praticables, aussi bien en terme de jeu qu'en terme de sécurité.

ADN-SOL maîtrise parfaitement le cycle de vie de vos surfaces et saura vous guider, quand toute réparation pérenne deviendra impossible, vers des solutions de réhabilitation ou de transformation de vos courts en béton poreux.

BÉTON POREUX



NEUF ET RÉHABILITATION

LE BÉTON POREUX RETIRE SA FORTE POPULARITÉ D'UN EXCELLENT RAPPORT QUALITÉ - PRIX - ENTRETIEN - DURABILITÉ

GARANTIE

10 ANS

Le grand classique

Un court en béton poreux est constitué de dalles indépendantes (36), scellées par des joints de dilatation et composée de gravillons lavés et de ciment.

La parfaite porosité du béton poreux en fait une surface jouable toute l'année y compris après des pluies importantes.

Le béton poreux convient plutôt à des joueurs recherchant une surface de jeu assez rapide et s'utilise aussi bien pour une pratique loisir que compétition.

Annuellement, l'entretien de la surface nécessite un nettoyage à la cloche moyenne pression suivi d'une application anti-mousse.

NUANCIER



GAZON SYNTHÉTIQUE

GARANTIE

5 ANS



SURFACE CONFORT PAR EXCELLENCE, LE GAZON ARTIFICIEL EST UN BON COMPROMIS POUR UNE RÉHABILITATION EN PRATIQUE LOISIR.

Zone confort

D'une densité allant de 40 000 à 70 000 points au M2 en fonction de la qualité de jeu recherchée et du budget alloué, le gazon synthétique est une surface de jeu confortable.

- Il peut être utilisé, de par son jeu lent, pour la pratique de l'apprentissage ou encore par des joueurs souhaitant évoluer sur une surface amortissante protégeant les articulations.
- Lesté de silice, le gazon synthétique nécessite un entretien minime mais néanmoins exigeant, afin que la surface conserve toutes ses propriétés de jeu et la longévité escomptée.

NUANCIER



SOL SOUPLE EPDM

GARANTIE

5 ANS



COMPROMIS ÉCONOMIQUE POUR LA RECONVERSION D'UN BÉTON POREUX EN FIN VIE.

Zone loisir

Constituée de granulats de caoutchouc teintés dans la masse et agglomérés par la résine polyuréthane, les surfaces EPDM, très majoritairement utilisées sur les pistes d'athlétisme et les aires de jeux, sont une bonne solution de réhabilitation pour une pratique loisir.

- Cette surface confère un jeu lent et une impression de grande souplesse visant à adoucir à l'extrême les chocs articulaires.
- Applicable en sous-couche et couche de finition pour une épaisseur de + - 10 mm, les surfaces EPDM nécessitent un entretien annuel à l'aide d'une cloche moyenne pression et d'un traitement anti-mousse.

NUANCIER



Gamme COMPÉTITION

En un peu plus de 25 ans, le monde du tennis a vu émerger de nouveaux revêtement tous plus "innovants" les uns que les autres et amenés à remplacer les surfaces classiques. Mis à l'épreuve du jeu et du temps, une grande majorité d'entre eux est aujourd'hui obsolète.

Afin de vous fournir des sensations de jeu optimales, un entretien facilité et de garantir vos investissements dans la durée, **ADN-SOL** vous propose une gamme COMPÉTITION réduite à seulement deux surfaces :

L'incontournable RÉSINE ACRYLIQUE pour les adeptes d'un jeu rapide et la très innovante terre artificielle ADN+ d'une parfaite adaptabilité sur les courts anciens et qui s'impose parmi les autres surfaces (*terre battue artificielle sur tapis aiguilleté, moquette.. Etc*) comme étant l'unique alternative viable à la terre traditionnelle.

RÉSINE ACRYLIQUE



NEUF ET RÉHABILITATION

EN FONCTION DU NIVEAU DE PERFORMANCE RECHERCHÉ, **ADN-SOL** VOUS PROPOSE DES FORMULATIONS RÉSINE EN CORRESPONDANCE AVEC LES CLASSEMENTS **ITF**.

GARANTIE

5 ANS

Le must des durs

Revêtement phare des courts en dur, la résine est une surface imperméable et jouable en toutes saisons.

- Ⓢ Sans joints de dilatation, elle apporte confort de jeu, maîtrise des appuis, qualité de rebond et restitution précise des effets.
- Ⓢ L'importante diversité des teintes disponibles permet les combinaisons des plus classiques aux plus audacieuses.
- Ⓢ Ne nécessitant qu'un entretien réduit, la résine acrylique est une surface facile à vivre.
Indoor : balayage et auto laveuse (annuel).
Outdoor : balayage régulier, nettoyage haute pression (annuel) et traitement anti-mousses (annuel).
- Ⓢ Cycle de régénération : 7 à 8 ans

NUANCIER



NEUF ET RÉHABILITATION

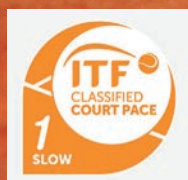


TERRE ARTIFICIELLE ADN +

LES AVANTAGES DE LA TERRE BATTUE TRADITIONNELLE...

LES INCONVÉNIENTS EN MOINS !

- ADAPTABILITÉ IDÉALE SUR LES COURTS ANCIENS OU DÉGRADÉS (RÉSINE, BÉTON POREUX, BITUME POREUX...) AUSSI BIEN EN INTÉRIEUR QU'EN EXTÉRIEUR
- SURFACE REPRODUISANT SENSATIONS ET CONFORT DE JEU SIMILAIRES À LA TERRE NATURELLE
- JOUABILITÉ ANNUELLE OPTIMALE 12 MOIS SUR 12 (HORS PÉRIODES DE GEL ET DE FORTES PRÉCIPITATIONS)
- OPTIMISATION DES COÛTS D'ENTRETIEN (- 18 000 € SUR 10 ANS PAR RAPPORT À LA TERRE NATURELLE)
- MAINTENANCE D'USAGE LIMITÉE AU MINIMUM (ARROSAGE, TRÂÎNE ET RECHARGES PONCTUELLES)



GAZON
ARTIFICIEL
OCRE
20 MM



QUARTZ
Granulométrie
04/09
3 TONNES



BRIQUE PILÉE
Granulométrie 02
Micro billes polystyrène (3 %)
7,5 TONNES



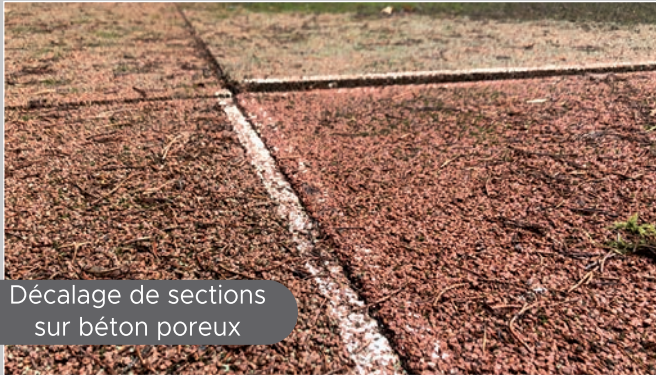
BRIQUE PILÉE
Granulométrie 01
4,5 TONNES

GARANTIE

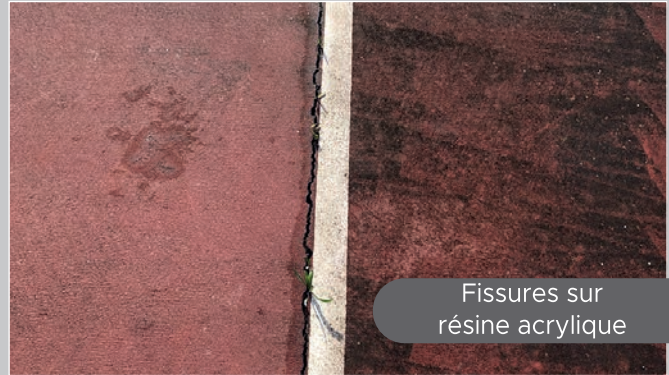
10 ANS

ENTRETIEN & REMISE EN CONFORMITÉ

Intempéries, impuretés, exposition, environnement végétal, utilisation intensive, autant d'éléments qui altèrent progressivement les propriétés d'un court de tennis.



Décalage de sections sur béton poreux



Fissures sur résine acrylique



Fissures sur béton poreux



Désagrégation sur béton poreux

Après analyse, et sous réserves que vos surfaces ne présentent pas de désordres irrémédiables, **ADN-SOL** vous propose des solutions adaptées :

décolmatage avec cloche haute pression, nettoyage, ponçage des décalages de sections, réparation de fissures avec résine bi-composants, mise en peinture, traçage de lignes de jeux...

Nous maîtrisons l'ensemble des techniques permettant de redonner durablement à vos courts et avec GARANTIES, plaisir de jeu et sécurité dans le cadre de la norme AFNOR NF P 90-110.

**UN ENTRETIEN RÉGULIER
ET ADAPTÉ RESTE L'UNIQUE
GARANTIE DE LONGÉVITÉ
DE VOS INSTALLATIONS**

CLÔTURE & ACCÈS



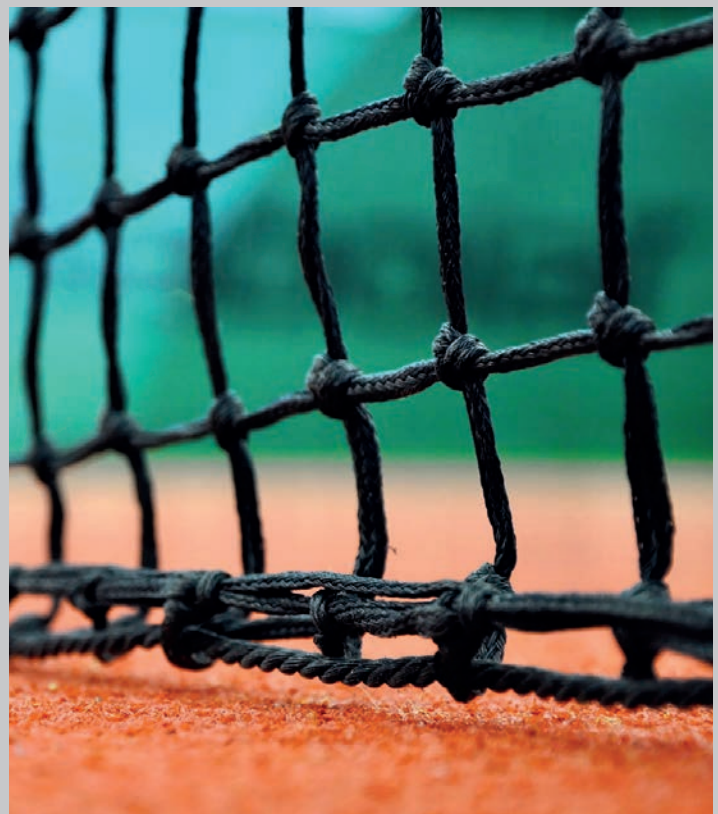
Clôture simple torsion en maille de 45 galvanisée ou plastifiée vert 2005, panneaux rigides, mains courantes, portillons d'accès simples ou doubles, verrouillage classique, à carte ou à code, **ADN-SOL** vous propose des produits optimisés à vos besoins et à votre budget.

Nous intervenons également en révision, réparation ou modification de clôtures et d'accès existants.

ÉQUIPEMENTS

FILETS BÂCHES POTEAUX
TRIBUNES SUPPORTS BANCS
BRISE-VENT SIGNALÉTIQUE
DRAPEAUX OUTILS DE MAINTENANCE
MURS D'ENTRAÎNEMENT PANNEAUX
SÉCURITÉ FILETS SÉPARATIFS ...

En fourniture seule ou encore en fourniture et installation, **ADN-SOL** tient à votre disposition une large gamme d'équipements TENNIS.





Les aléas climatiques fragilisent les sols souples et de fines particules issues de la pollution atmosphérique et organique obstruent les pores du revêtement qui s'encrasse. En conséquence, la surface durcit, perd ses propriétés amortissantes et se fissure. Le drainage est altéré, ce qui favorise la stagnation des eaux pluviales et le développement de mousses.

RÉGÉNÉRATION

NETTOYAGE

ENTRETIEN

RÉPARATION

MARQUAGE

PISTE, AIRES DE SAUT... **ADN-SOL** DISPOSE EN INTERNE DE TOUTES LES COMPÉTENCES POUR REDONNER À VOS SURFACES LEURS PROPRIÉTÉS INITIALES.

Travaux encadrés par les normes NF P 90-100 et EN 14877





PADEL, BASKET, HAND, FOOT, BADMINTON, VOLLEY, ROLLER...

Pour vos plateformes multisports ou vos surfaces dédiés, **ADN-SOL** s'adapte à votre cahier des charges et à votre budget en vous proposant des revêtements et des équipements adaptés à chaque utilisation.

Résine acrylique, gazon artificiel, sol amortissant EPDM, nous collaborons exclusivement avec des fabricants certifiés afin de vous offrir le meilleur ratio QUALITÉ-ENTRETIEN- PRIX.

Nous intervenons aussi bien en création sur sol vierge qu'en rénovation sur sol existant (*béton, enrobé...*) et assurons la fourniture et l'installation des équipements et des systèmes de fermeture et de clôture (*souple, rigide, vitrage, mains courantes...*).



MULTI-MARQUAGE
SUR RÉSINE ACRYLIQUE

CRÉATION - RÉNOVATION - ENTRETIEN



COMPLEXE PADEL



GAZON SYNTHÉTIQUE



GAZON SYNTHÉTIQUE & EPDM



Distinguer pour sécuriser

La forte hausse des déplacements à vélo en milieu urbain et péri-urbain accélère le développement des pistes cyclables et impose, pour la sécurité des usagers, de repenser leur visibilité qui plus est quand elles sont intégrées aux voies de circulation ou autorisent une circulation cycliste à contre-sens.

Fort de son expérience dans le domaine des sols sportifs, **ADN-SOL** applique sur vos parcours ou aux emplacements accidentogènes, une résine teintée dans la masse à fort pouvoir anti-dérapant.

Formulée spécifiquement, cette innovation est disponible dans de nombreuses teintes et bénéficie d'une très haute résistance au trafic ainsi que d'une excellente stabilité aux U.V.





AIRES DE JEUX

Jouer, tomber... En toute sécurité

ADN-SOL accorde la plus grande attention à la mise en œuvre des sols amortissants pour aires de jeux en déterminant notamment, l'épaisseur du revêtement en fonction de la valeur HCL (*hauteur de chute libre*) déterminée par la norme NF EN 1177.

Teintes, formes, motifs, ajustement aux équipements... Les revêtements EPDM autorisent un très vaste choix de combinaisons permettant de conférer au lieu un caractère 100 % ludique.

Nous intervenons également en entretien et réparation (rustine, topping, réfection) afin que ces surfaces restent praticables en toute sécurité par les plus jeunes utilisateurs.





PANNEAUX CONSIGNES **GOODIES**
CARTES ADHÉRENTS **BÂCHES** DRAPEAUX
TROPHÉES BEACH FLAG **TEXTILE**
FLYERS **PLAN DE SITE** □□□

Afin que vos installations soient parfaitement opérationnelles dès la réception des travaux, notre studio graphique et notre atelier PRINT réalisent l'ensemble de vos besoins en signalétique informative et directionnelle.

Nous étendons notre savoir-faire à la personnalisation des équipements aux couleurs de vos partenaires et sommes à votre écoute pour la réalisation de vos trophées, goodies et impressions sur textile.



ADN-SOL



PERSONNALISEZ-MOI

RABOTEUSE
THERMIQUE



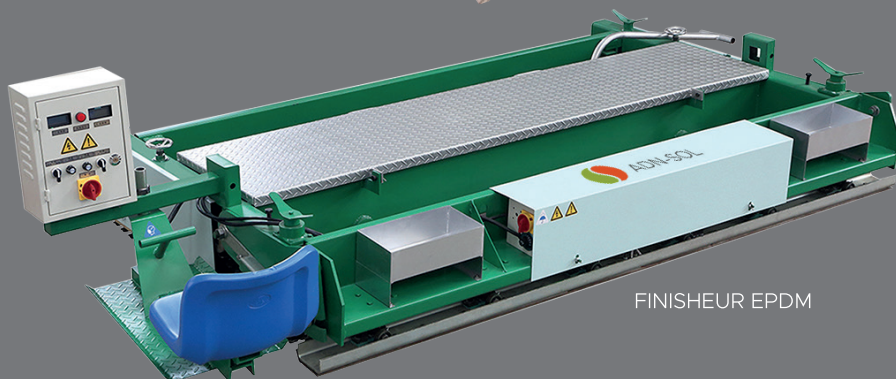
DÉCOLMATEUR
HAUTE
PRESSION



DÉCOLLEUSE
AUTO-PORTÉE



PONCEUSE
DIAMANT
3 TÊTES



FINISSEUR EPDM

ÉQUIPEMENT
HAUT DE
GAMME



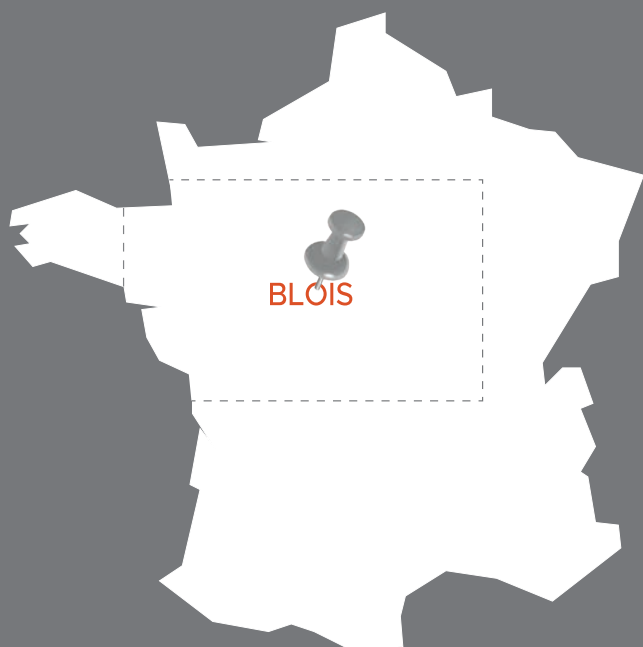
PÉRIMÈTRE
D'INTERVENTION
MAÎTRISÉ



ÉQUIPES
QUALIFIÉES &
EXPÉRIMENTÉES



QUALITÉ
GARANTIE



ADN-SOL



CRÉATEUR DE SOLS DÉCORATIFS, TECHNIQUES & SPORTIFS

46 avenue de Vendôme
41000 BLOIS

02 54 43 57 39

contact@adn-sol.fr

www.adn-sol.fr

ADMINISTRATION & CHANTIERS

Osman SALDOGAN

07 69 62 96 11

osman@adn-sol.fr

PROJETS & ÉTUDES

Laurent MERCIER

06 80 05 56 55

mercier@adn-sol.fr